

NOUA GENERATIE A FILTRELOR SUB PRESIUNE

VELDA CLEAR CONTROL

Caracteristici si avantajele acestor sisteme de filtrare eficiente

Apa curata este esentiala pentru echilibrul acvatic. Compozitia si calitatea apei este esentiala pentru dezvoltarea plantelor acvatice, a pestilor, microorganismelor si a altor forme de viata acvatice. Din acest motiv apa din iaz trebuie sa contina doar elementele esentiale si in cantitati necesare pentru procesele biologice si chimice acvatice benefice. Daca aceste valori sunt corecte, atunci putem vorbi despre un echilibru acvatic.

Pentru majoritatea iazurilor existenta unui filtru este esentiala dat fiind cantitatile exagerate de pesti si/sau vegetatia acvatica saraca. Cauza acestor probleme este ca in mediul artificial pestii au la dispozitie un volum de apa net inferior fata de pestii din natura, excrementele acestora ajung sa se dizolve in apa si sa creasca periculos continutul unor substante chimice din apa.

Rolul filtrului este multiplu. O filtrare mecanica (de captare a impuritatilor mari) si o filtrare biologica (ce presupune descompunerea si procesul chimic de transformare a materialelor organice in descompunere (alge, plante, microorganisme si alte vietuitoare moarte, respectiv excrementele pestilor si nu in ultimul rand substante deversate accidental in iaz sau provenite prin suplinirea apei. In cazul filtrelor cu Koi acest lucru este foarte adevarat. Filtrul are si rolul de a circula apa din iaz nepermitand zone unde apa sa stagneze, respectiv are un aport important pt oxigenare.

ACTIUNEA MECANICA

Actiunea mecanica are rolul de a extrage din apa particulele de impuritati aflate in suspensia apei. Aceste particule pot fi organice (alge, plante moarte, frunze, microorganisme distruse) sau anorganice (nisip, coloizi de argila, chiar si deseuri suflate de vant sau aruncate in iaz.) Pentru a preveni astuparea filtrului este necesara o clatire periodica, in functie de gradul de incarcare a iazului. Acest lucru este destul de neplacut dar cu ajutorul filtrului de presiune Velda, intervalele de intretinere se reduc substantial.

ACTIUNEA BIOLOGICA

Rolul de baza a filtrarii biologice este obtinerea unei conversii biologice a materiilor organice aflate in descompunere prin intermediul microorganismelor. Un filtru biologic integrat beneficiaza de activitatea microorganismelor si ajuta la dezvoltarea plantelor acvatice. In cazul in care plantele acvatice stagneaza, exista o crestere a coloniilor de alge sau este cazul unei suprapopulari cu pesti un filtru este benefic si chiar necesar. Un filtru nou va avea actiune mecanica la inceput, iar actiunea de filtrare biologica va incepe treptat, in timp. Avand in vedere ca **un filtru biologic are nevoie de 6-8 saptamani pt initiere completa** exista posibilitatea de a stimula inceperea activitatii biologice prin

intermediul colonizarii bacteriene (Velda Bacterial, sau Bacterial Filterstart) astfel se reduce aceasta perioada la doar cateva zile.

Important: Fiind vorba de bacterii nitrificatoare aerobe, oprirea in perioada de activitate a filtrului pe o perioada mai mare de 2-3 ore va duce la distrugerea iremediabila a coloniei bacteriene. **Nu opriti filtrul in perioada de vara!**

FILTRUL DE PRESIUNE VELDA CLEAR CONTROL

Sistemul de filtre sub presiune Velda Clear Control este un sistem eficient si cu mentenanta redusa. Capacitatea de filtrare a acestui sistem este mai ridicat fata de filtrele de presiune normale. Fiind vorba de un sistem capsulat, inchis ermetic apa filtrata poate fi utilizata la alimentarea unei cascade. (presiunea max. de lucru este de 1,5 bar, ce corespunde unei pompe cu presiunea de ridicare max de 15 m coloana de apa).

Exista patru tipuri de filtre de presiune, cu principiu de functionare este similar :

- CLEAR CONTROL 25, de 25 litri, pt un iaz cu capacitate de max 10 m³/h
- CLEAR CONTROL 50, de 50 litri, pt un iaz cu capacitate de max 20 m³/h
- CLEAR CONTROL 75, de 75 litri, pt un iaz cu capacitate de max 30 m³/h
- CLEAR CONTROL 100, de 135 litri, pt un iaz cu capacitate de max 60 m³/h

INSTALARE

Sistemul Clear Control vine echipat cu toate sistemele de filtrare necesare. (piatra vulcanica, carbune activ si burete de filtrare). Deschideti cutia si verificati continutul pachetului deschizand filtrul si extragand din acesta materialele filtrante si accesorii. Inainte de asamblare va rugam sa clatiti cu grija materialele filtrante.

Verificati ca grilajul este corect pozitionata in fundul filtrului

Micul compartiment destinat instalatiei de filtrare si/sau incalzire ramane goala.

Incarcati zeolita in sacul verde, clatiti-l de praf si asejati-l la fundul filtrului astfel incat sa acopere integral toata suprafata grilajului. Clear Control 100 contine caseta pt zeolita.

Incarcati sacul alb cu carbunele activ, clatiti-l de praf si asejati-l la fundul filtrului, deasupra zeolitei, astfel incat sa acopere integral toata suprafata sacului cu zeolita.

Amplasati deasupra si buretele albastru, astfel incat sa acopere perfect toata suprafata

Asamblata cele doua benzi in forma de cruce si dispuneti-le in cruce deasupra buretelui. Acesta are rolul de distantier pt prevenirea blocarii orificiului de evacuare.

Verificati ca inelul (garnitura) de etansare -4- sa fie intacta, fara impuritati, aplicati vaselina siliconica pe aceasta si fixati-l cu grija pe gulerul filtrului.

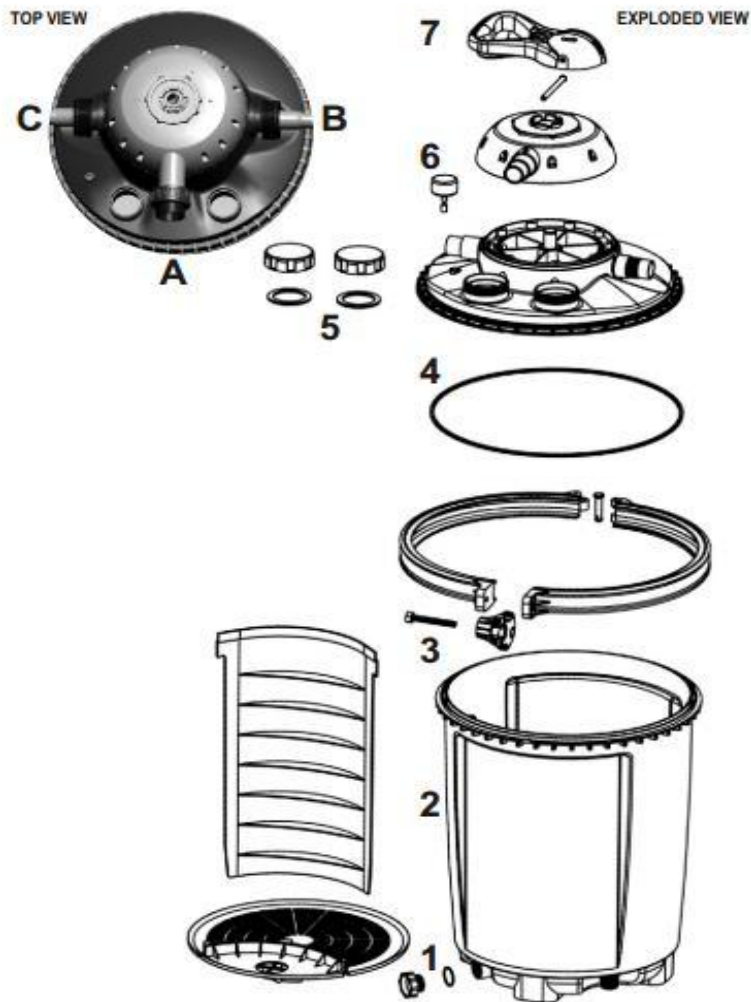
Asezati cu atentie capacul filtrului in pozitia corecta (exista un locas in corpul filtrului care se imbraca cu o pana de sub capac. Aveti grija ca garnitura de etansare sa fie pozitionata corect. Aplicati o presiune ferma pe capac pentru a se inchide.

Aplicati colierul de strangere -3- pe buza capacului si strangeti-l cu forta. Daca este necesar ajustati din surub puterea de strangere.

Daca filtrul este montat corespunzator acesta rezista la o presiune de lucru de 1,5 bar.

Filtrul este destinat doar pentru iazuri artificiale cu pesti si/sau cu plante si nu este destinat pt filtrarea apei cu temp mai ridicata de 40 OC si nici a altor substante lichide in afara de apa. (ex Prod. Petroliere, continut de uleiuri, lubricanti, etc.)

Filtrul nu este rezistent la inghet! Pentru a putea fi utilizat in perioada de iarna va recomandam utilizarea incalzitoarelor de apa ce pot fi integrate in filtru. (va rugam sa cititi specificatiile si instructiunile sistemului de incalzire).



RACORDAREA POMPEI

Filtrul are 3 conexiuni (A- intrare, B- iesire, C- degajare sau curatire)

Racordati pompa potrivita prin intermediul unui furtun spiralat, de dimensiunea potrivita (maxima posibila pt a evita pierderile de debit – 1 ¼”) si fixati-l cu coliere inoxidabile. Daca este necesar utilizati banda de teflon pt etansare.

Va rugam sa retineti ca pompa pentru filtrare sa nu aiba o presiune de lucru mai mare de 1,5 bar (15 m coloana de apa). Pompa recomandata este urmatoarea:

CLEAR CONTROL 25 - (Eco-Stream 4000) sau o pompa similara

CLEAR CONTROL 50 - (Eco-Stream 6000-8000) sau o pompa similara

CLEAR CONTROL 75 - (Eco-Stream 8000-12000) sau o pompa similara

CLEAR CONTROL 100 - (Eco-Stream 15000-20000) sau o pompa similara

Stuturile de racordare au facilitati de montare/demontare rapida si au racorduri multisize. Clear Control 100 are posibilitate de racordare cu fitting PVC de 50mm.

De indata ce materialele filtrante sunt puse in filtru, capacul este inchis, stuturile sunt etansate, filtrul este gata de folosire

POZITIILE DE UTILIZARE A FILTRULUI

Atentie: Pentru a evita distrugerea filtrului nu manipulati filtrul tinandu-l de levier. Pentru a preveni scurgerile de apa opriti pompa atunci cand modificati pozitia robinetului. La schimbarea pozitiei apasati in jos levierul si rotiti-l asa la pozitia aleasa.

Filtrul are 7 pozitii de lucru, dupa cum urmeaza:

1. FILTRATION / FILTRARE – aceasta este **pozitia de lucru propriu-zisa**. Apa din pompa trece prin toate filtrele.

2. RINSE / CLATIRE - este utilizata dupa pozitia de spalare, pentru a elimina murdaria din vana. Asigurati-va ca aveti racordat un furtun la stutul de evacuare (C)

3. BYPASS - este pozitia de tratament medical. Sunt cazuri in care in apa se introduc medicamente destinate pestilor care ar putea distruge colonia bacteriana. In acest caz va trebui sa efectuati o spalare a intregului filtru.

4. BACKWASH VALVE / SPALARE– utilizati aceasta pozitie daca sunt depuneri de sedimente in fundul filtrului si se constata scaderea debitului apei, vezi indicatorul. In acest mod sedimentele se evacueaza. Montati un furtun pe racordul de evacuare

5. STOP –Folosit la oprirea pompei pt intretinere. In aceasta pozitie apa ramane in filtru. Utilizati aceasta pozitie la efectuarea interventiilor la pompa, deci cu pompa oprita, dupa care se va repune robinetul pe pozitia 1 Filtration / Filtrare

6. POND DRAIN / EVACUARE – utilizati aceasta pozitie atunci cand doriti sa evacuatii apa din iaz, astfel nu se necesita utilizarea altei pompe, sau demontarea acesteia. Pentru aceasta facilitate aveti nevoie sa montati un furtun de evacuare pe racordul de evacuare

7. WINTER / IARNA. In aceasta pozitie sistemul va fi eliberat de presiune, cand instalatia nu este in functiune. Aceasta pozitie va fi utilizata pentru pastrarea in siguranta, pe perioada de iarna.

INTRETINERE

Prin utilizarea pozitie backflush – 4 - intretinerea filtrului este foarte simpla. Racordati un furtun la iesirea a treia a filtrului si lasati capatul furtunului la canalizare sau in gradina. Fixati robinetul pe pozitia -4- si observati cum sedimentele (o apa foarte tulbure) se degaja din filtru. In momentul in care apa are consistenta apei din iaz treceti la pozitia de lucru -1- Repetarea acestei interventii se va face in orice moment, in functie de gradul de colmatare.

Demontarea filtrului este necesara doar de cateva ori pe an, in functie de gradul de colmatare a filtrului.

Demontati filtrul in ordinea inversa montarii. Extrageti sacii cu carbune si piatra si clatiti-le bine dar cu grija cu apa curata (fara clor).

Clatiti complet filtrul daca pompa a fost oprita pe o perioada mai mare de 4 ore. Acest lucru este necesar pentru ca bacteriile aerobe moarte sa nu intre inapoi in circuitul acvatic.

Schimbati carbunele activ cel putin odata pe an, La punerea in functiune a filtrului primavara, se recomanda schimbarea completa a mediilor de filtrare.

Daca filtrul este complet infundat, desurubati bulonul din fundul filtrului -1 si lasati sa se scurga depunerile.

Indicatorul de colmatare, manometrul, este situat pe capacul filtrului si indica nivelul de contaminare al filtrului, ce duce la scaderea fluxului de apa, implicit prin cresterea presiunii in filtru. Culoare verde – portocaliu – rosu indica un flux optim – flux limitat – filtru colmatat in exces

OPTIONALE

- **FILTRUL UV-C**
- Filtrul de presiune Velda Clear Control are prevazut doua orificii (racorduri filetate, cu capac) unde se pot monta, in functie de nevoie una sau doua becuri cu ultraviolete Velda destinate pentru
 - o 9 W pentru Clear Control 25
 - o 18 W pt Clear Control 50
 - o 36 W pt Clear Control 75 si 100
- Avantajul este ca prin intermediul becurilor cu ultraviolete se va obtine o apa limpede, fara alge si cu reducerea la minim a riscurilor de infectie bacteriana.
- Filtrele UV-C vor putea fi montate in compartiment separat, astfel zona de filtrare va fi protejata de razele UV.

INCALZIRE

- In afara de becuri UV-C se pot monta si incalzitoare de 300 W pt Clear Control. Sistemul se poate monta usor in ulul din cele doua racorduri de pe capac.
- Avantajele sistemului de incalzire:
 - o Prin incalzirea filtrului activitatea bacteriana se multiplica, astfel descompunerea biologica va fi mai consistenta.
 - o Filtrul va putea fi utilizat si in timpul iernii, pana la o limita de -10 °C
 - o Daca furtunul din filtru va fi lasat in apa, aproape de suprafata, atunci apa nu va ingheta iarna (pana la o limita de -10 °C)

GARANTIE

Velda garanteaza pentru aceste produse pe o perioada de 24 luni de la achizitionare.

Se exclude din garantie partile care sunt considerate consumabile (materialele filtrante, Stuturi, garnituri, becuri UV-C.

In cazul in care sistemul a fost folosit fara a se respecta prevederile din aceste instructiuni (montaj necorespunzator, utilizarea necorespunzatoare a pozitiiilor – in special utilizarea acestuia pe pozitia Stop, Distrugerii provocate de inghet, avarii mecanice, termice sau chimice, invalideaza garantia.

Pt solutionarea reclamatilor este necesara atasarea documentelor ce atesta achizitia produsului (date de identificare a cumparator si vanzator, a produsului si data vanzarii)

Setul contine un certificat de garantie international.

Produce in UE de catre Ubbink Olanda

Importator si distribuitor unic in Romania: LOTUS GARDEN SRL. Osorhei 195A, Bihor

Tel/fax 0259313427 info@lac.ro www.lac.ro

produse disponibile on-line pe: www.gardenstore.ro



RECICLATI INSTALATIA SAU COMPONENTELE CONFORM STANDARDELOR IN VIGOARE!

